

Electronic Shooting Ranges



Win GPS

Omhandler programmene:

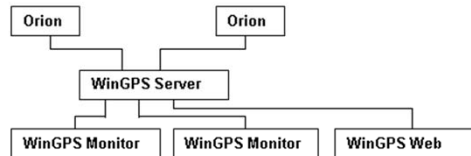
- WinGPS server
- WinGPS monitor
- WinGPS web
- Orion LE

www.kme.no

 **Kongsberg**
Mikroelektronikk AS
Electronic Shooting Ranges

Systemarkitektur

- WinGPS er en programpakke som er lavet for til at virke i et LAN nettverk på skydebanen.(TCP/IP Internetprotokol)



- WinGPS server binder alle enheder logisk sammen, og kan være installert på en tilfeldig maskine på skydebanen, med undtagelse af Orion PC.
- WinGPS monitor genererer skærbilledet som publikum ser.
- WinGPS Web genererer data som blir eksportert ud til en ekstern internetserver.

www.kme.no

 **Kongsberg**
Mikroelektronikk AS
Electronic Shooting Ranges

Installasjon

- Alle programpakker installeres som sedvanlige Windows programmer.
- WinGPS Server kan ikke installeres på samme PC som Orion.
- WinGPS Monitor skal installeres på maskiner som er i nærheten af prosjektorer/storskærm.
- WinGPS Web kan stå på hvilken som helst PC som er tilkoblet LAN nette, skal kunne tilgå Internettet.

www.kme.no

 **Kongsberg**
Mikroelektronikk AS
Electronic Shooting Ranges

Registrering og setup

- Licenskoder for de relevante programmer skal sættes op i hvert program.
- WinGPS bruger TCP / IP som overførselsprotokol på netværket. Denne protokol skal være indstillet på enhver computer i netværket. Enten kan IP adressen til pc'en som kører WinGPS Server programmet skrives ind (f.eks. 192.168.0.1) eller navnet på pc'en (NetBios navn). Det anbefales at bruge navne, der forklarer lidt om, hvad computeren gør, eller placeringen af computere.
- Eksempler på dette er: Orion200m, GPSServer, GPSVis1, GPSVis2 etc
- Hvis der benyttes dynamiske IP-adresser på netværket (f.eks. DHCP-server) er det bedst at bruge pcnavn, så IP-adressen ikke skal indtastes, hver gang computeren genstartes.
- For detaljeret opsætning og installation, se brugervejledningen WinGPS.

Opstart af systemet

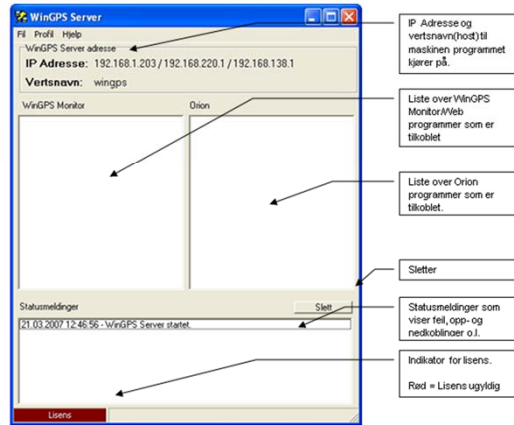
- Programmene skal startes i en bestemt rækkefølge for at fungere optimalt.
- Det antages, at netværket er funktionsdygtigt, og nødvendige indstillingerne er foretaget.
- Anleget på standplas og grav skal være startet og klart.
- Rækkefølge:
 1. WinGPS server
 2. Orion
 3. WinGPS monitor
 4. WinGPS web.

www.kme.no

 **Kongsberg**
Mikroelektronikk AS
Electronic Shooting Ranges

WinGPS server

- WinGPS server viser et bilde som dette:

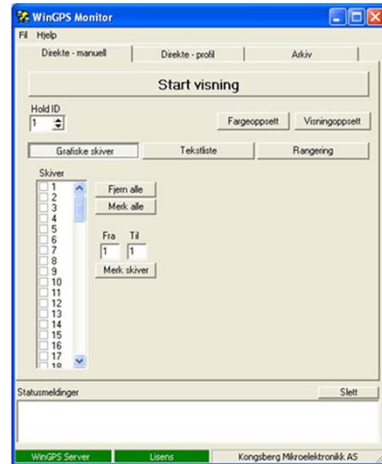


www.kme.no

 **Kongsberg**
Mikroelektronikk AS
Electronic Shooting Ranges

WinGPS monitor

- WinGPS monitor viser resultatene på skermen, enten grafisk eller i listevissning.
- I startvinduet vælger man hvad der skal vises:

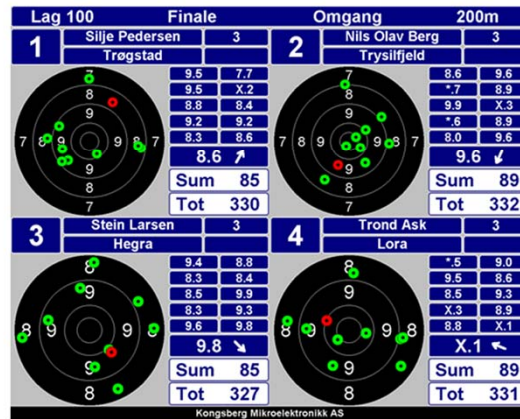


www.kme.no

 **Kongsberg**
Mikroelektronikk AS
Electronic Shooting Ranges

WinGPS monitor

- WinGPS monitor kan vise 1 til 25 grafiske skiver på en skerm. Her er vist fire.



www.kme.no

Kongsberg
Mikroelektronikk AS
Electronic Shooting Ranges

WinGPS monitor

- WinGPS monitor kan også vise en liste, op til 50 skiver på et billede.

	Lag 100	Finale	Omgang	200m
1	Silje Pedersen	3	9 9 8 8 8 7 X 8 9 8	85 330
2	Nils Olav Berg	3	8 * 9 * 8 9 8 X 8 9	89 332
3	Stein Larsen	3	9 8 8 8 9 8 8 9 9 9	85 327
4	Trond Ask	3	* 9 8 X 8 9 8 9 8 X	89 331
5	Arnstein Ose	3		0 241
6	Olav Brattaker	3		0 241
7	Harald Pedersen	3		0 241
8	Ole Reidar Olsen	3		0 241
9	Lars Olderbekken	3		0 240
10	Geir Lasse Espe	3		0 240

Kongsberg Mikroelektronikk AS

www.kme.no

 **Kongsberg**
Mikroelektronikk AS
Electronic Shooting Ranges

WinGPS Web

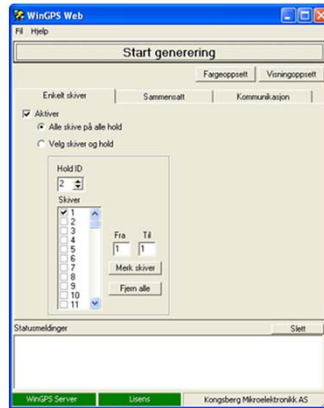
- WinGPS Web er programmet til at præsentere resultater til offentligheden live på internettet og / eller WAP (mobilt internet). Man kan som på WinGPS monitor vælge, hvad der skal vises og hvordan.
- WinGPS Web genererer automatisk html/wml filer og billedfiler af skiven med anvisning. Disse filer kan WinGPS Web automatisk uploade til en FTP-server eller gemme lokalt på disken. På denne måde gør WinGPS Web alt hvad du skal bruge for at få en fuld live visning på internettet.

www.kme.no

 **Kongsberg**
Mikroelektronikk AS
Electronic Shooting Ranges

WinGPS Web

- WinGPS web har et grensesnitt som er meget lik med WinGPS monitor.



www.kme.no

 **Kongsberg**
Mikroelektronikk AS
Electronic Shooting Ranges

Orion LE

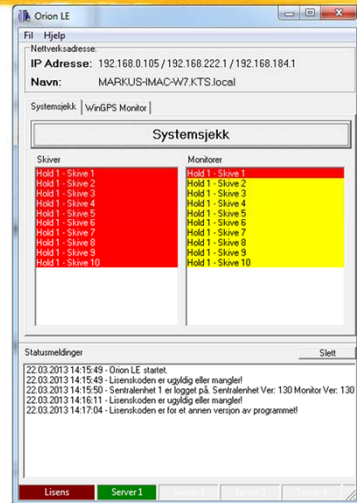
- Orion LE er en løsning for at kunne vise live resultater for publikum også når systemet er i treningsmodus, uden Orion.
- Orion LE vil normalt køre på samme PC som Orion, som allerede er tilkoblet sentralenheden.
- Programmet er meget lig med WinGPS server, dog med indstillinger for at kommunikere direkte med sentralenheden.
- Når Orion LE benyttes, skal WinGPS monitor have IP adresser som peger på Orion LE, og ikke på WinGPS Server.
- Det anbefales her at installere WinGPS monitor to gange på PCer som skal kører i begge situationer.
 - En som har IP adresser som peger mod WinGPS Server
 - En som har IP adresser som peger mod Orion LE

www.kme.no

 **Kongsberg**
Mikroelektronikk AS
Electronic Shooting Ranges

Orion LE

- Orion LE viser også status for monitorer og skiver, som systetsjek i Orion.

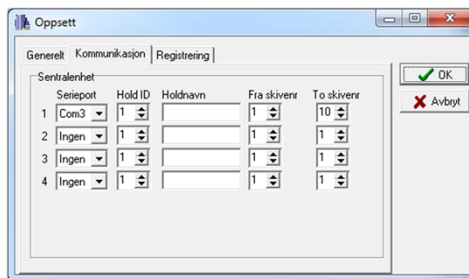


www.kme.no

 **Kongsberg**
Mikroelektronikk AS
Electronic Shooting Ranges

Orion LE

- Orion LE kan tilkobles op til 4 SDU'er. Skivenr etc. må defineres for hver comport.
- Hvis der er stor fysisk afstand mellem SDU'ene, må det køres flere Orion LE.
- I de telfælde skal man passe på at den aktuelle WinGPS monitor peger på korrekt Orion LE (IP adresse).



Dokumentation

- For mere informasjon vedrørende WinGPS, se WinGPS brukerveiledning
- UM 0097 99 0001

www.kme.no

 **Kongsberg**
Mikroelektronikk AS
Electronic Shooting Ranges